

DURAFLON® – die Premium-Beschichtung



DURAFLON® – Farbmusterkarte

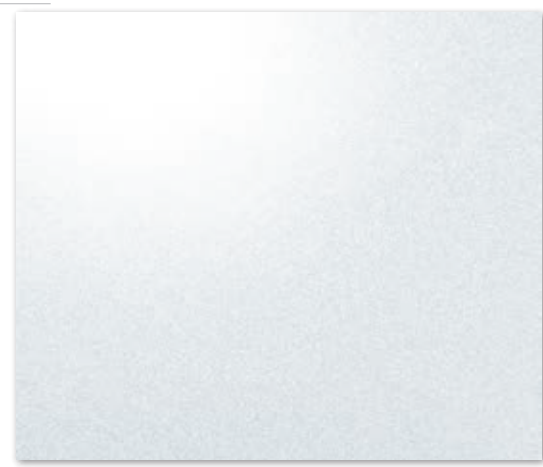


Oberflächen für
den Metallbau

Übersicht unserer

Oberflächen:

SAPHIRSILBER



DURAFLON® ist eine Einbrennlackierung auf Nasslackbasis, die ein- oder mehrschichtig hergestellt werden kann. In das glasklare Bindemittel können Metallic- und Farbpigmente eingelagert werden, die zu sehr brillanten Metallicoberflächen mit ausgeprägter Tiefenwirkung führen.

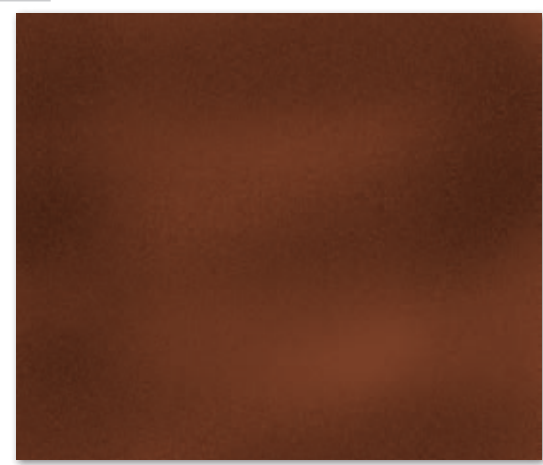
Im Gegensatz zu dem Farbton RAL 9006, der nur Metallic-Pigmente enthält, ist beim Farbton „saphirsilber“ ein minimaler Blaustich zu erkennen, was der Oberfläche einen etwas kühleren Charakter gibt.

PHOENIXWEISS



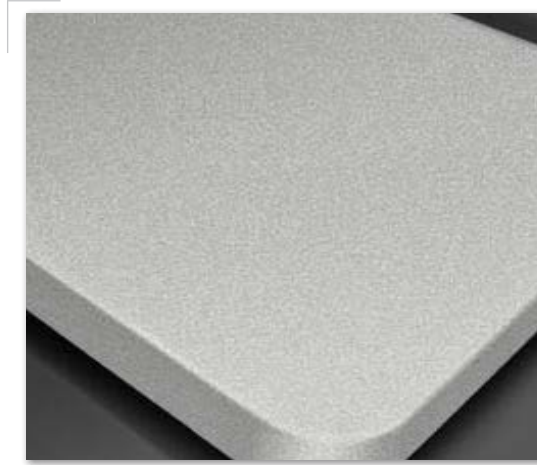
Ein noch brillanteres Weiß. Bei diesem Farbton nutzt die DURAFLON®-Beschichtung die Möglichkeit, auf eine reinweiße erste Schicht eine mit Metalleffektbildnern versetzte Klarlackschicht aufzubringen und dann einzubrennen. Durch die in die glänzende Oberfläche eingebetteten Metallicpigmente paart sich die Helligkeit des weißen Farbtons mit einer zusätzlichen diffusen Reflexion.

CORTEN-EFFEKT



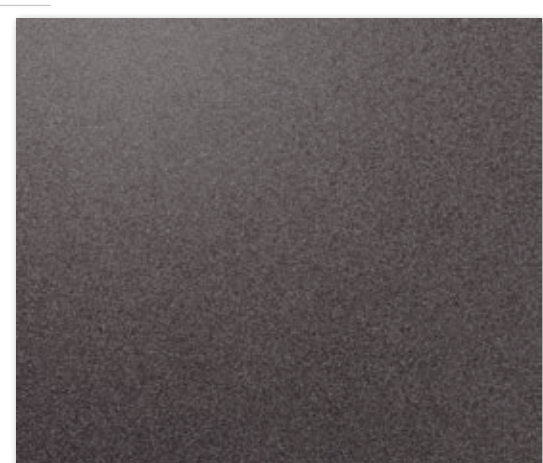
Durch die Möglichkeit der „nass-in-nass“ Verarbeitung bzw. Vernebelung des Flüssiglacks kann der so genannte Cloud-Effekt hergestellt werden. Die relativ weiten Hell-/Dunkelgrenzen müssen vor Auftragserteilung vereinbart werden.

FEINSTRUKTUR



Die DURAFLON®-Feinstruktur-Oberflächen können eingesetzt werden, wenn sehr matte, aber doch farbintensive Oberflächen gewünscht werden. Konventionelle Feinstruktur-Oberflächen werden oft durch eine „Verkraterung“ des Lackfilms erreicht, was u. U. zu einer erhöhten Verschmutzung und schlechteren Reinigungsfähigkeit führt. Dies ist bei DURAFLON® nicht der Fall, da die Feinstruktur bei diesem Einbrenn-Nasslackssystem wie beim Eisenglimmer mit entsprechenden Strukturpigmenten erzeugt wird.

EISENGLIMMER



Da DURAFLON® mit einem flüssigen Einbrennlack hergestellt wird, können auch „echte“ Eisenglimmereffekte mit der typisch rauen Oberfläche und dem einzigartigen Metalleffekt geliefert werden. Aufgrund des schmutzabweisenden Bindemittels in Verbindung mit der Mikrostruktur der Oberfläche sind auch bei dieser Oberfläche keinerlei Nachteile im Verschmutzungs- oder Reinigungsverhalten zu befürchten.

GLANZGRADE



DURAFLON® ist standardmäßig in den Glanzgraden „Matt“ (10 Glanzpunkte), „Seidenmatt“ (30 Glanzpunkte) oder „Seidenglänzend“ (65 Glanzpunkte – jeweils gemessen mit der 60°-Messgeometrie nach ISO 2813) erhältlich.

Beispiele aus der DURAFLO[®]-Farbpalette:

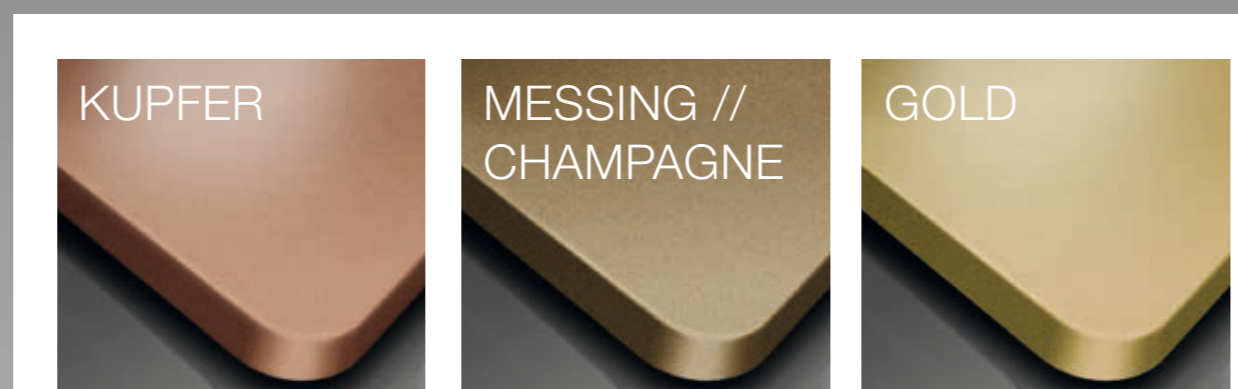


DURAFLO[®]: Die ideale Oberfläche für herausragende Architektur.



DURAFLO[®] ist eine Premium-Beschichtung, die mit einem flüssigen Einbrennlack hergestellt wird. Diese Technologie ermöglicht brillante Metalleffekte mit Tiefenwirkung in Glanzgraden von matt bis glänzend. Wir zeigen Ihnen hier nur eine kleine Auswahl von speziellen Grau- und DB-Lackierungen:

Grau-K-Reihe: glatte, seidematte Metallfarbtöne von Silber bis Anthrazit.
DB-/VN-/VAG-Reihe: raue, matte Metalllackierung mit „echter“ Eisenglimmeroptik in verschiedensten Farben.



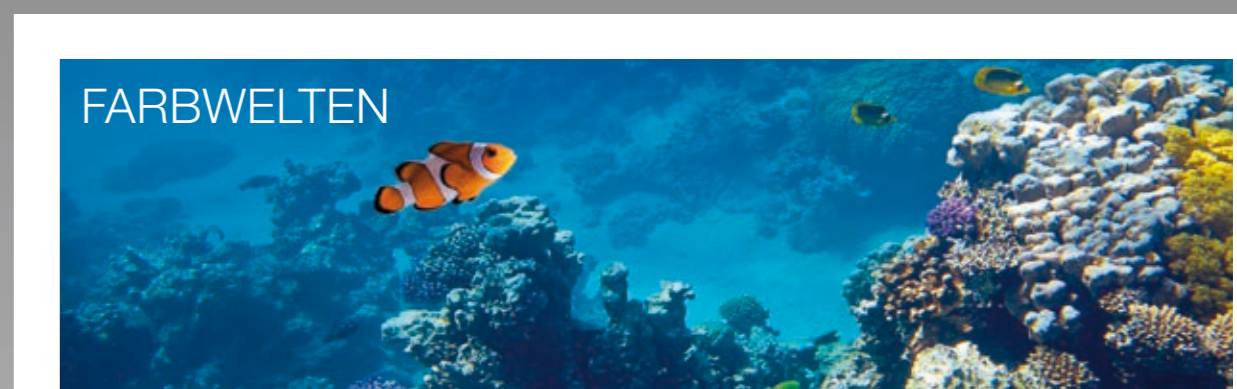
Die Nasslack-Technologie, in der die DURAFLO[®]-Oberflächen hergestellt werden, ermöglicht auch eine gute Nachstellung verschiedenster Metalloberflächen: Kupfer, Messing, Gold in den unterschiedlichsten Nuancen, Glanzgraden und Strukturen.

Wie alle DURAFLO[®]-Oberflächen behalten auch diese über lange Zeit Farbe und Glanz. Wir empfehlen Ihnen eine persönliche Beratung, damit wir Ihren Wünschen optimal entsprechen können oder fordern Sie ein Originalmuster an.



Auch individuelle Farbtöne und Effekt-Lackierungen, wie z. B. die Simulation von Rost, Kupferpatina oder anodisierten Aluminiumoberflächen (Eloxal) sind möglich. Im Corporate Identity spielen Farbe und Oberfläche eine wichtige Rolle.

Wenn diese firmenspezifischen Farben oder Effekte auch in kleinsten Nuancen dauerhaft erhalten bleiben sollen, ist DURAFLO[®] wegen seiner einzigartigen Wetterbeständigkeit die geeignete Oberfläche!



DURAFLO[®] kann in nahezu jeder Farbe hergestellt werden. Die Festlegung des Farbtönen erfolgt in der Regel anhand von bekannten Farbkarten. Alle Farben lassen sich mit den verschiedensten

Effekten kombinieren und dank der Witterungsbeständigkeit sind auch feinste Abstufungen dauerhaft! Sprechen Sie uns an oder stöbern Sie in unserer Oberflächengalerie auf www.duraflo.com.



DURAFLON®
PREMIUM. GREEN.

TECHNIK

DURAFLON® – die Einbrennbeschichtung mit unübertroffener Wetter- und Chemikalienbeständigkeit.

Hochwertiges Beschichtungsmaterial auf Fluorpolymer-Bindemittelbasis (FEVE) kombiniert mit modernster Anlagentechnik. So erhalten Sie eine hervorragende Premiumoberfläche mit einwandfreier Optik, langer Haltbarkeit und Nachhaltigkeit:

- Das Beschichtungsmaterial, das bei der DURAFLON®-Beschichtung zum Einsatz kommt, erfüllt die höchste Qualitätsklasse Premium der GSB International e.V. – die Schichtstärke beträgt mind. 30 µm.
- Die DURAFLON®-Oberfläche wird in Abhängigkeit von Farbton und zukünftiger Beanspruchung ein- oder mehrschichtig hergestellt. So werden – um z. B. die Anforderungen der AAMA 2605 sicher zu erreichen – bestimmte Farbtöne mit einer zusätzlichen Clearcoat-Schicht versehen. Die Schichtstärke beträgt dann mind. 45 µm.
- Bei Gefahr des Auftretens von Filiformkorrosion am vorgesehenen Einsatzort können die Aluminiumteile voranodisiert und dann DURAFLON®-beschichtet werden.
- Die DURAFLON®-Oberfläche verfügt über eine EPD (Umweltproduktdeklaration nach ISO 14025 und EN 15804).



www.duraflon.com

Entwickeln Sie Ihr ganz individuelles Farbkonzept!

Sprechen Sie uns an oder besuchen Sie unsere Oberflächengalerie unter www.duraflon.com.

Wir fertigen auch Oberflächen in nahezu allen Farben aus den gängigen Farbfächern (RAL, NCS, MCS, Sikkens, etc.).

Die entsprechenden Fächer fordern Sie bitte direkt beim Hersteller an, z. B.: www.ral-farben.de oder www.ncscolour.com

Dies sind unverbindliche Farbmuster.

Im Auftragsfalle sind aktuelle Oberflächenmuster anzufordern.

Diese Farbmusterkarte wurde überreicht durch:

HD Wahl GmbH

Dieselstraße 6-8

89343 Jettingen-Scheppach

Tel.: +49 8225 999-0

Fax: +49 8225 999-10

info@hdwahl.de

www.hdwahl.de